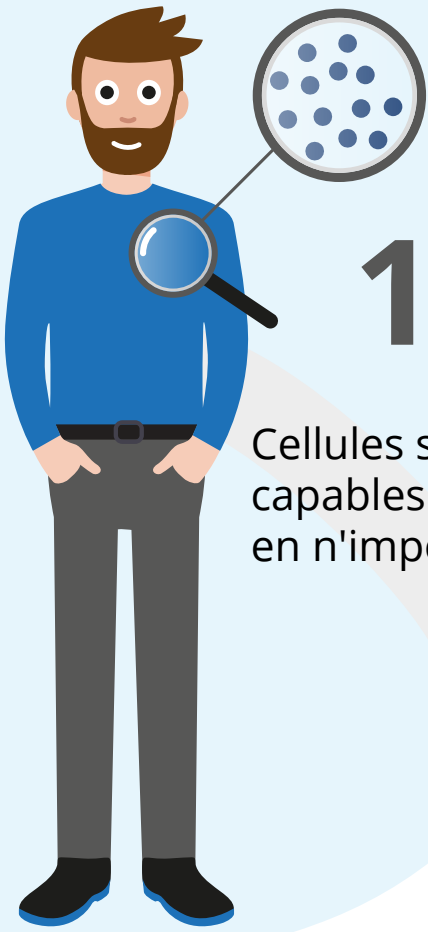
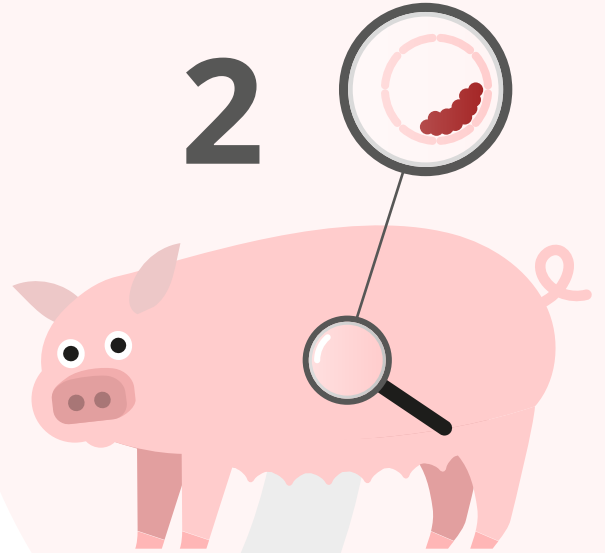


CRÉATION D'UN EMBRYON CHIMÈRE HUMAIN/COCHON



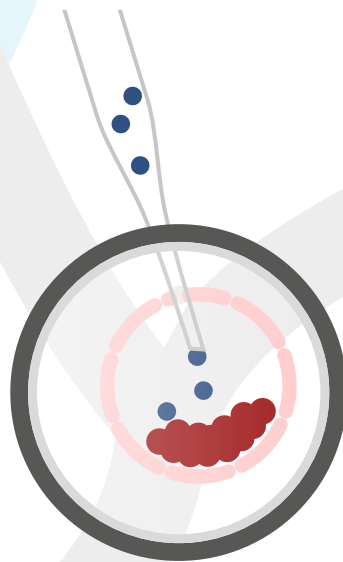
1

Cellules souches humaines capables de se différencier en n'importe quel tissu



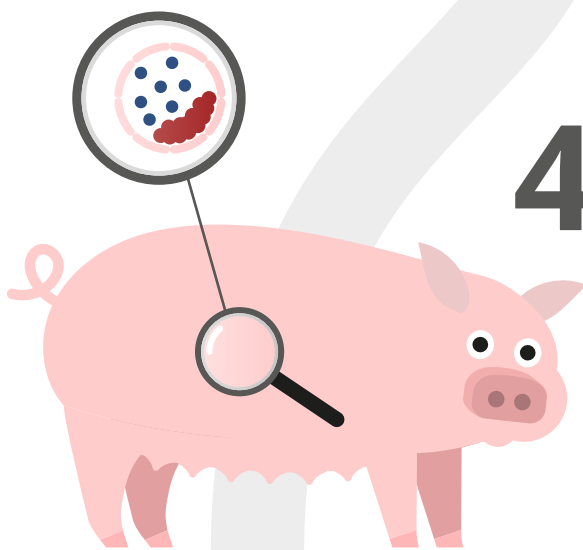
2

Embryon de porc au stade de développement blastocyste



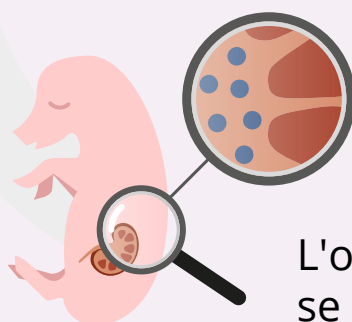
3

Embryon chimère humain/cochon



4

implantation de cet embryon chimère dans une truie porteuse



5

L'objectif visé est de faire se développer un cochon chimère avec des organes humains transplantables